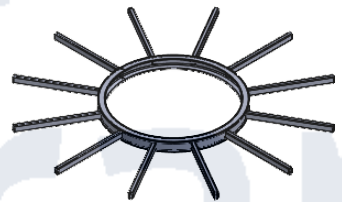
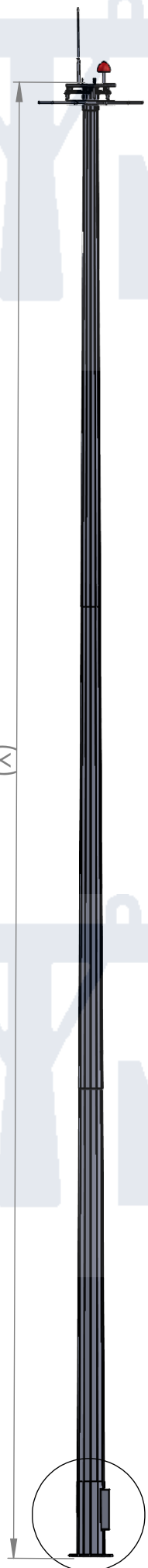


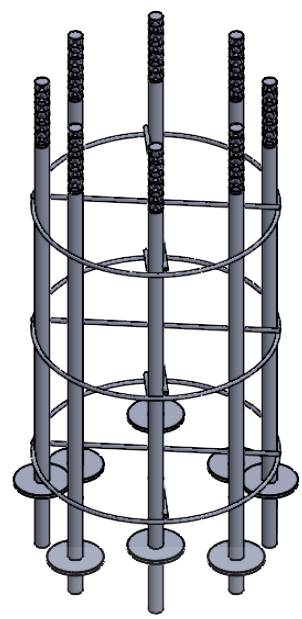
4 3 2 1

F
E
D
C
B
A

F
E
D
C
B
A

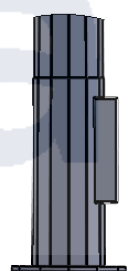


Calibre poste	Altura (X)	Medida Placa (B)	Espesor placa	Acabados
3/16 "	30 m	0.90x 0.90m	38 mm	- Galvanizado por inmersión en caliente

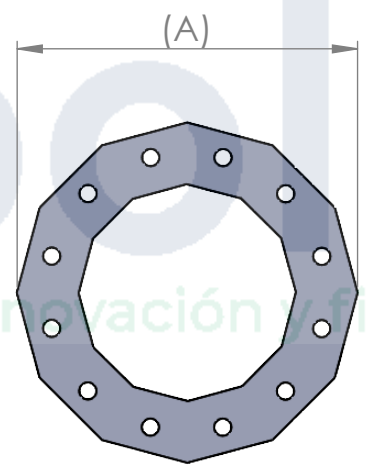


Super poste con sistema de elevación diseñados para grandes espacios. Sistema que permite subir y bajar la corona con los reflectores, evitando gruas y trabajos en alturas.

- Reduce costos de mantenimiento
- Aumenta la seguridad operativa
- Estructura y acabado duradero y resistente



DETALLE C



Fabricado por:	Trapole
N.º DE DIBUJO	Super Poste con Sistema de Elevación

4 3 2 1